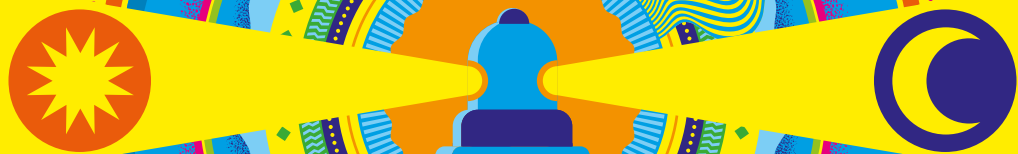


**BABEL  
MUSIC**



MUSIC | EXPO | CONFERENCES

**20 • 21 • 22 MARS**

**MARSEILLE FRANCE 2025**

**DOSSIER DE PRESSE**

[WWW.BABELMUSICXP.COM](http://WWW.BABELMUSICXP.COM)



## UN ÉVÉNEMENT ÉCONOMIQUE ET CULTUREL MAJEUR POUR LA FILIÈRE MUSICALE

Du 20 au 22 mars 2025, BABEL MUSIC XP place Marseille en épicentre économique et culturel de la filière musicale.

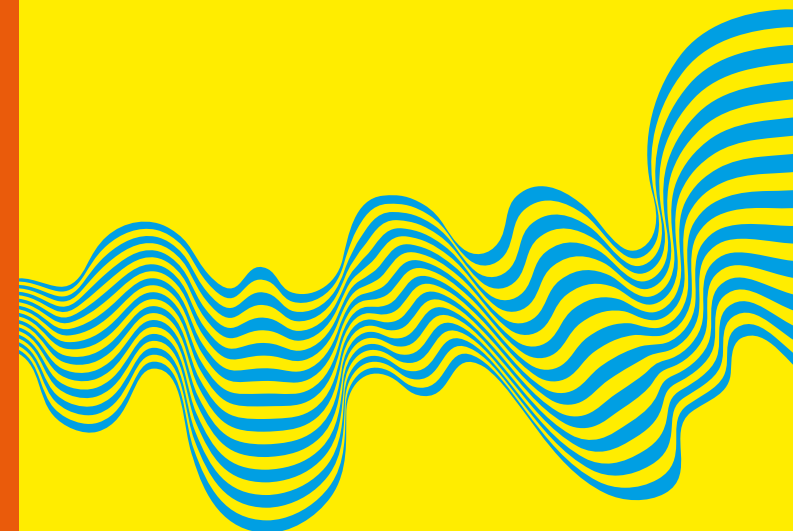
Avec son salon professionnel à La Friche la Belle de Mai et son festival planétaire ouvert au grand public au Dock des Suds et à l'Espace Julien, l'Alcazar, le Makeda et la Cité de la Musique, BABEL MUSIC XP se positionne en hub méditerranéen sur la carte mondiale des musiques.

## UN ÉVÉNEMENT INTERNATIONAL AU SERVICE DE L'INTÉRÊT GÉNÉRAL :

- > Pour fédérer une filière qui fait face à de nouveaux défis
- > Pour rassembler, échanger, partager au cœur de l'éco-système musical
- > Pour stimuler l'économie d'un secteur en pleine mutation
- > Pour capter le pouls de la création musicale mondiale
- > Pour favoriser les coopérations et participer à la mise en réseaux
- > Pour agir comme accélérateur de carrière et promouvoir la diversité culturelle

## SOMMAIRE

Babel Music XP dans la ville . . . . .	6-7
Salon International . . . . .	8-11
Rencontres professionnelles . . . . .	12-21
Sélection officielle . . . . .	22-31
Engagements RSO . . . . .	32
Collaborations . . . . .	33
Infos pratiques . . . . .	34
Partenaires et soutiens . . . . .	35-36





## 3 JOURS

**LA FRICHE LA BELLE DE MAI** (réservé aux professionnels accrédités)

### > UN MARCHÉ INTERNATIONAL

- Un salon professionnel
- 1 500 professionnel internationaux, nationaux et régionaux
- 70 stands, pavillons & exposants
- 15 sessions de speed-meetings
- Des keynotes et ateliers

### > DES RENCONTRES PROFESSIONNELLES

- Tables rondes & conférences
- Présentations
- Rencontres inter-réseaux

### > DES ÉVÉNEMENTS AU CŒUR DU SALON

- Une cérémonie d'inauguration
- Des prix décernés pour mettre à l'honneur des artistes d'exception
- Des talks pour promouvoir des solutions sur les sujets sociétaux qui touchent la filière (innovation, transition, inclusion, formation...)

### > DES DAYCASES INTERNATIONAUX

- Des showcases hors-sélection, focus sur la création de différents territoires mondiaux

## 3 NUITS

**5 LIEUX** (ouvert au grand public et aux professionnels accrédités)

### > UN FESTIVAL PLANÉTAIRE UNIQUE

- Un festival international pour un panorama unique de la création musicale actuelle
- 11 000 spectateurs
- Une sélection officielle de 30 groupes
- 30 showcases en soirées
- Une sélection réalisée parmi 1908 candidatures reçues des 5 continents
- Un jury international indépendant et paritaire de 12 membres (France, Maroc, Liban, Belgique, Allemagne, Angleterre)

### > 1 NUIT - 4 LIEUX

- Des lieux emblématiques marseillais : Espace Julien, Alcazar, Cité de la Musique, Makeda
- 30 showcases

### > 2 NUITS - DOCK DES SUDS

- 2 scènes dédiées
- 4 projets électro dans la sélection officielle dédiée au Club Babel au Dock des Suds



## JOUR

> FORUM, RENCONTRES PROFESSIONNELLES, DAYCASES ET SHOWCASES

### Friche la Belle de Mai

41 rue Jobin, 13003 MARSEILLE  
et 12 rue Francois Simon, 13003 MARSEILLE  
La Cartonnerie - Grand Plateau - Petit Plateau - Labobox  
Salle des Quais - Cabaret Aléatoire - Salle du Geste  
Jeudi 20 Mars : 10h >19h  
Vendredi 21 Mars : 9h30 > 19h  
Samedi 22 Mars : 9h30 > 19h

### Cité de la Musique - Auditorium

4 rue Bernard du Bois - 13001 Marseille  
Jeudi 20 Mars : 17h

### > RETRAIT DES BRACELETS & ACCRÉDITATIONS

### Accueil Friche la Belle de Mai : 41 rue Jobin, 13003 MARSEILLE

Horaires d'ouverture :  
Jeudi 20 Mars : 8h >19h  
Vendredi 21 Mars : 9h > 18h  
Samedi 22 Mars : 9h30 > 15h



## NUIT

> SHOWCASES - SÉLECTION OFFICIELLE 2025

> Accessible au grand public sur présentation du billet

### Dock des Suds

12 Rue Urbain V, 13002 Marseille  
Vendredi 21 et Samedi 22 mars : 19h

### Espace Julien

39 Cours Julien - 13006 Marseille  
Jeudi 20 Mars : 19h30

> Réservé aux accrédités

### Le Makeda

103 rue Ferrari - 13005 Marseille  
Jeudi 20 Mars : 21h15

### Alcazar - Auditorium

58 Cours Belsunce - 13001 Marseille  
Jeudi 20 Mars : 19h





# SALON PROFESSIONNEL

## UN RAYONNEMENT INTERNATIONAL

Accréditations de  
**1 500 PROFESSIONNELS**  
de **4** continents :



### LA CARTONNERIE FRICHE LA BELLE DE MAI

Rendez-vous majeur des musiques actuelles du monde,  
Babel Music XP accueille des professionnels du monde entier.  
Un événement international dédié à la filière musicale.

#### AMÉRIQUE

Argentine  
Brésil  
Canada  
Colombie  
...

#### AFRIQUE

Bénin, Cap Vert, Guinée, Mali, Maroc,  
République Démocratique du Congo,  
Sénégal, Tchad, Togo, Tunisie...

#### EUROPE

Allemagne, Angleterre, Autriche, Belgique,  
Bulgarie, Croatie, Danemark, Espagne,  
France, Hongrie, Italie, Malte, Norvège,  
Pologne, Portugal, République Tchèque,  
Slovaquie, Slovénie...

#### ASIE

Corée du Sud  
Jordanie  
Liban  
Ouzbékistan  
Palestine  
Turquie  
...



## L'ÉCO-SYSTÈME MUSICAL RASSEMBLÉ

- > Production / Booking / Agence / Management
- > Festivals / Salles / Structures de diffusion
- > Réseaux régionaux, nationaux et internationaux
- > Institutions et collectivités territoriales
- > Sociétés civiles
- > Services et équipements
- > Organismes de formation

**70** STRUCTURES EXPOSANTES



en provenance de **14** PAYS



## LES STRUCTURES DE LA FILIÈRE À BABEL MUSIC XP

(liste non-exhaustive – inscription ouverte jusqu'aux jours de l'événement)

### PRODUCTION / BOOKING AGENCE / MANAGEMENT

17A7	France
A Filetta	France
A fleur de sons	France
Accords Croisés	France
Alba Kultur	Allemagne
AMA	France
Association Incanti	France
Shkodra Elektronike Management	Italie
Bénin Music Production	Bénin
Bibaka	France
Caféturc	Turquie
Carré Culture	France
Coin Coin Production	France
Compagnie Hart Brut	France
Cricao	France
Déravage Prod	France
Festival Vivre Ensemble Tombouctou	France
Freddy Morezon	France
Fusion And Fizzion International	Autriche
Giro Music	France
Hangveto	Hongrie
Helico	France
Italian World Beat	Italie
Jafrà Production	Palestine
Karu Prod	France
Lamastrock	France
Les productions du vendredi	France
Meltem Prod	France
Most Music Agency	Slovénie
Nest Palestine	Palestine
Nomades Kultur	France
Nwar Music	France
Ornithology Production	France
Smugglers Agency	Angleterre
Talowa Productions	France
Viavox productions	France
...	

### RÉSEAUX RÉGIONAUX NATIONAUX / INTERNATIONAUX

Bretagne(s) World Sounds	France
Cofees	France
Culture Congolaise Plus	R.D. du Congo
FAMDT - Fédération des Acteur-ices des Musiques et Danses Traditionnelles	France

Fedelima	France
Fondation Hiba	Maroc
Forum of Worldwide Music Festival	Europe
Italian World Beat	Italie
PAM - Pole de coopération des Acteurs de la filière Musicale en Région Sud et Corse	France
Puglia Sounds	Italie
Rete Italiana World Music	Italie
SMA	France
Sounds of Europe	Europe
Tempi	Danemark
Upbeat	Hongrie
Wallonie-Bruxelles Musique	Belgique
We Move Music Croatia	Croatie
Why Portugal	Portugal
Zone Franche	France
...	

### MARCHÉS INTERNATIONAUX DE MUSIQUES

Atlantic Music Expo	Cap Vert
Beirut and Beyond	Liban
Bienal de Musica de Cordoba	Argentine
BoMm	Colombie
Crossroads Music of Ostrava	République Tchèque
Fira B!	Espagne
Fira Mediterrània Manresa	Espagne
Fira Trovam	Espagne
Mente	Slovénie
Moldo Mundo	Norvège
Mundial Montréal	Canada
SoAlive Music Conference	Bulgarie
Visa For Music	Maroc
...	

### INSTITUTIONS ET COLLECTIVITÉS TERRITORIALES & SOCIÉTÉS CIVILES

BM&A - Brasil Musica E Artes	Brésil
CNM - Centre National de la Musique	France
Danish Export Office	Danemark
Fond de développement des arts et culture	Guinée
Institut Français du Tchad	Tchad
Sacem	France
...	

### FESTIVALS / SALLES DE CONCERTS

A to JazZ Festival	Bulgarie
Amman Jazz Festival	Jordanie
Babel minots	France
Budapest Ritmo	Hongrie
Centre Stage Malta	Malte
Cité de la musique	France
Colour Meeting	Tchéquie
Convivencia	France
Czech Music Crossroads	République Tchèque
Ethno Port Festival	Pologne
Espace Julien	France
Festival Aux heures d'été	France
Festival Bratislava	Slovaquie
Festival de Jazz de Togo ville	Togo
Festival In-Edit	Espagne
Festival Koura Gosso	Tchad
FINAB	Bénin
Hide and Seek	Belgique
Hootannany	Angleterre
Kriol Jazz Festival	Cap Vert
Le Metronum	France
Le Raggazze Terribili	Italie
Les Escales	France
Makeda	France
Manifestia	Belgique
Marsatac	France
Mercat de Música Viva de Vic	Espagne
Music & Cinema Marseille (MCM)	France
Napoli World	Italie
Oslo World Festival	Norvège
Pannonica Festival	Pologne
Petronio Alvarez Festival	Colombie
Relais Culture Europe	Europe
Ring Ring	Serbie
Rio Loco	France
Sicity Music Conference	Italie
Suds à Arles	France
Sziget Festival	Hongrie
Todo Mundo Festival	Serbie
Trefpunt Festival	Belgique
Tromso World Festival	Norvège
Vision Diversité	Canada

Waves Festival	Autriche
We Love Music	Croatie
Welcome in Tziganie	France
Womex / Piranaha Arts	Allemagne
World Music	Slovaquie
...	

### ORGANISME DE FORMATION, SERVICES ET ÉQUIPEMENTS

Afdas (OPCO et formations spectacle)	France
AMI	France
Audiens (Prévoyance spectacle)	France
Basoberri	France
Cap Emploi (Accompagnement PSH)	France
Heeds (Gestion production, base de données)	France
LPED (IRD-AMU)	France
Nouvelle Vague	France
Pass Culture	France
Thalie Santé (Santé au travail)	France
...	

### UNE COUVERTURE MÉDIATIQUE D'ENVERGURE

Dont : Libération, Télérama, Le Monde, RFI, MCD - Monte Carlo Doualiya, France 24, France Info, France Musique, Tsugi radio, Songlines, Il Manifesto, Raï 3, Radio Bayern 2, Die Tageszeitung, The Brooklyn Rail, Blogfoolk, France 3 Paca, BFM Marseille, La Marseillaise, La Provence, Nouvelle Vague, Radio Grenouille, Zebuline, Radio Micheline...

### DES PAVILLONS THÉMATISÉS AU COEUR DU SALON

Le salon international accueille un nouveau format de Pavillon thématisé (Innovation, Inclusion, Égalité et Sensibilisation, Formation...) rassemblant plusieurs structures sous une maison commune avec un espace vitrine pour organiser ses rendez-vous et un lieu de talks pour pitcher ses solutions.



# LES RENCONTRES PROFESSIONNELLES



Espace de partage d'expérience, plateforme de connexion et lieu de dynamiques collectives, BABEL MUSIC XP propose des rencontres professionnelles pour aborder les thématiques actuelles qui traversent l'éco-système musical : économie, structuration, innovation, diversité, inclusion, transition écologique, égalité des genres, mobilités, transmission ou encore formation...



Avec ses tables rondes, présentations, speed-meetings, rencontres inter-réseaux, les rencontres professionnelles de BABEL MUSIC XP rassemblent les opérateurs de la filière pour contribuer aux réflexions autour d'un secteur en pleine mutation autant qu'à l'émergence de solutions collectives.



5 PARCOURS



RÉSEAUX ET CONNEXIONS INTERNATIONALES



MUSIQUES ET ENJEUX DE SOCIÉTÉ



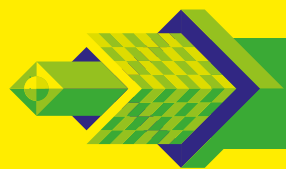
MÉDITERRANÉE(S)



À L'ÉCOUTE DU MONDE



MÉTIER(S) ET FORMATIONS DE FILIÈRE











# JEUDI

# 20 MARS 2025

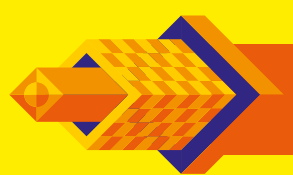


	GRAND PLATEAU	PETIT PLATEAU	LABOBOX STUDIOS DE L'AMI	CABARET ALÉATOIRE	FRICHE LA BELLE DE MAI	CITE DE LA MUSIQUE	
10h					10h > 13h		10h
10h30							10h30
11h					RÉUNION DE LA PLATEFORME EUROPÉENNE UPBEAT  PARTIE 1		11h
11h30						11h30	
12h						12h	
12h30	12h30 > 13h30						12h30
13h	INAUGURATION						13h



	GRAND PLATEAU	PETIT PLATEAU	LABOBOX STUDIOS DE L'AMI	CABARET ALÉATOIRE	FRICHE LA BELLE DE MAI	CITE DE LA MUSIQUE	
14h					14h > 17h		14h
14h30		14h30 > 16h	14h30 > 16h				14h30
15h	15h > 16h30	TABLE RONDE CROISSANCE DES MUSIQUES NON-ANGLOPHONES : LA FIN DE L'HÉGÉMONIE ? ENJEUX DE DIVERSITE CULTURELLE ? En partenariat avec : PAM	ATELIER QUELLES FORMATIONS POUR STRUCTURER LE SECTEUR MUSICAL EN AFRIQUE En partenariat avec : CNM	15h > 16h30	GRUPE DE TRAVAIL FESTIVALS AVEC LE SMA, SYNDICAT DES MUSIQUES ACTUELLES		15h
15h30	TABLE RONDE MUSIQUE ET RÉFUGIES POLITQUES : QUEL ACCOMPAGNEMENT POUR LES ARTISTES ? En partenariat avec : AMA			DAYCASE HORS-SÉLECTION PRIX DES MUSIQUES D'ICI			15h30
16h							16h
16h30		16h30 > 18h	16h30 > 18h				16h30
17h	17h > 18h30	PRÉSENTATION ENJEUX DE LA COOPÉRATION EURO-MÉDITERRANÉENNE : LA PLACE DES PROTAGONISTES DE LA MUSIQUE En partenariat avec : Relais Culture Europe	TABLE RONDE LIBERTÉ ASSOCIATIVE ET DE CREATION : LES SUBVENTIONS SONT-ELLES UN BÂILLON ? En partenariat avec : Zone Franche				17h
17h30	TABLE RONDE TOUR DE BABEL : FOCUS AMÉRIQUES					17h > 19h	17h30
18h						TABLE RONDE CROISEMENTS ET HYBRIDATIONS MUSICALES, UN ENRICHISSEMENT MUTUEL ? SHOWCASE ABLAYE CISSOKO & CYRILLE BROTTTO (Sélection Officielle Babel Music XP 2025) En partenariat avec : Cité de la Musique de Marseille, FAMDT, LPED (IRD-AMU)	18h
18h30							18h30





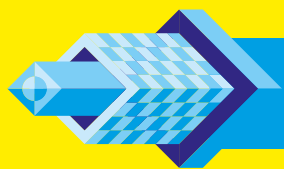
# VENDREDI

# 21 MARS 2025



	GRAND PATEAU	PETIT PATEAU	LABOBOX STUDIOS DE L'AMI	CABARET ALÉATOIRE	FRICHE LA BELLE DE MAI	
10h	10h > 11h				10h > 13h	10h
10h30	TABLE RONDE TOUR DE BABEL : FOCUS AFRIQUE	10h30 > 12h	10h30 > 12h			10h30
11h		TABLE RONDE LA STRATÉGIE DES ILES EN MÉDITERRANÉE	PRÉSENTATION ÉDITEURS : LES ARCHITECTES DU MONDE SONORE <small>En partenariat avec : Fédération EIFEIL</small>		RÉUNION DE LA PLATEFORME EUROPÉENNE UPBEAT	11h
11h30	11h30 > 12h30			11h15 > 13h	PARTIE 2	11h30
12h	TABLE RONDE TOUR DE BABEL : FOCUS ASIE			DAYCASE HORS-SÉLECTION VISION DIVERSITÉ & MUNDIAL MONTRÉAL		12h
12h30						12h30
13h						13h





# SAMEDI

# 22 MARS 2025



	GRAND PATEAU	PETIT PATEAU	LABOBOX STUDIOS DE L'AMI	CABARET ALÉATOIRE	FRICHE LA BELLE DE MAI	
10h					10h >13h	10h
10h30						10h30
11h		11h00 >12h30				11h
11h30		<p>TABLE RONDE LES MODÈLES DE COOPÉRATION MÉDITERRANÉENS DE LA MUSIQUE À L'IMAGE</p> <p>En partenariat avec : Festival International Music &amp; Cinema Marseille (MCM)</p>			<p>ASSEMBLÉE GÉNÉRALE FWMF FORUM OF WORLDWIDE MUSIC FESTIVALS</p> <p>PARTIE 2</p>	11h30
12h						12h
12h30						12h30
13h						13h



## PRIX & DISPOSITIFS

BABEL MUSIC XP met à l'honneur des artistes et professionnels d'exception dans le champ des musiques actuelles du monde afin de consacrer la création et les talents sans frontière.

### PRIX DES MUSIQUES D'ICI

**Lauréats :**  
**Elektre**  
(Greek folkonica)

En Daycase à Babel Music XP  
**Aïtawa**  
(Afro-Colombien - Auvergne-Rhône-Alpes)  
**Dendana**  
(Chanson Nord-Africaine - Ile de France)

Le Prix des Musiques d'ICI est un dispositif national de repérage et d'accompagnement d'artistes initié par « Villes des Musiques du Monde ». Il concerne des musiciens et des chanteurs issus des diasporas et les artistes du territoire national avec lesquels ils collaborent, et vise aussi à la valorisation et l'appropriation collective d'un patrimoine artistique et culturel.

Dans le cadre d'un partenariat renforcé, la SACEM offre un accompagnement aux artistes de la sélection officielle de BABEL MUSIC XP avec des rendez-vous personnalisés en amont et pendant la tenue du salon professionnel à Marseille. Une opportunité unique pour les artistes de mise à jour auprès des équipes de la SACEM sur la question des droits, des dépôts et des répartitions.

### DISPOSITIF SACEM POUR LES ARTISTES DE LA SÉLECTION OFFICIELLE BABEL MUSIC XP

## DAYCASE HORS SÉLECTION

FRICHE LA BELLE DE MAI

**JEUDI 20 MARS** 15h > 16h30 - CABARET ALÉATOIRE

### PRIX DES MUSIQUES D'ICI

Le Prix des Musiques d'ICI est un dispositif national de repérage et d'accompagnement d'artistes initié par « Villes des Musiques du Monde »

**Aïtawa** (Afro-colombien)  
> Les explorations psyché-tropicales des traditions afro-colombiennes  
**Dendana** (Chanson nord-africaine)  
> La chanson-folk nord-africaine aux parfums d'exil

**VENDREDI 21 MARS** 11h15 > 13h - CABARET ALÉATOIRE

### VISION DIVERSITÉ & MUNDIAL MONTRÉAL

Dans le cadre du partenariat avec Vision Diversité & Mondial Montréal, Babel Music XP propose un focus Québec avec le daycase hors sélection officielle.

**Lara Klaus** (Brésil - Canada)  
Les pistes afro-latines et soul-pop d'une surdouée brésilienne  
**Joy'n Sana** (Congo - Canada)  
La voix rauque et intense de l'Afrobluehop

**VENDREDI 21 MARS** 15h > 16h45 - CABARET ALÉATOIRE

Focus et daycases exceptionnels des artistes palestiniens exilés, accueillis et produits par l'association Al Kamandjati, dans le cadre du programme PAUSE avec :

**Watar Band** (basé à Angers)  
Le combo arabo-pop rock gazaoui en exil  
**Maqam** (basé à Angers)  
Les volutes virtuoses de la musique arabe traditionnelle contemporaine  
**Abu Joury** (basé à Angers)  
L'icône hip hop de la bande de Gaza  
**Zohud** (basé à Montpellier)  
L'indie pop et folk-rock song made in Palestine...



# SHOWCASES

SÉLECTION OFFICIELLE BABEL MUSIC XP



Révéléateur de tendances, Babel Music XP se transforme en festival global durant 3 soirées, ouvertes aux professionnels et au grand public, afin de saisir le poulx musical mondial. Amplificateur des sons en mouvement, Babel Music XP offre un panorama unique de la création actuelle. Une sélection officielle de 30 groupes.

## JEUDI 20 MARS

Espace Julien - 20h : 3 groupes  
Cité de la Musique - 17h : 1 groupe  
Makeda - 22h : 2 groupes  
Réservé aux professionnels accrédités  
Alcazar - 19h : 3 groupes  
Réservé aux professionnels accrédités

## VENDREDI 21 SAMEDI 22 MARS

Dock des Suds - 19h  
2 scènes - 19 groupes

## SAMEDI 22 MARS

Friche la Belle de Mai - Grand Plateau - 15h30  
2 groupes

# 21 PAYS

Afrique du Sud, Espagne, Corée du Sud, Italie, Bosnie Herzégovine, Syrie, Belgique, RD Congo, Algérie, Estonie, Ukraine, Iran, Maroc, Suisse, Irlande, Albanie, France, Sénégal, Brésil, Suède, Danemark

# 4

## CONTINENTS

- ▶ EUROPE
- ▶ AFRIQUE
- ▶ ASIE
- ▶ AMÉRIQUE

BASSIN MÉDITERRANÉEN ▶ 32% ARTISTES RÉGIONAUX ▶ 10%

Projets portés par des

## HOMMES

# 53%

## FEMMES

# 47%



## UN JURY INTERNATIONAL, REPRÉSENTATIF DE LA FILIÈRE

**POUR DÉTERMINER LA PROGRAMMATION PARMIS LES 1 908 CANDIDATURES**, un jury international a été réuni les 5 et 6 novembre 2024 à la Friche la Belle de Mai à Marseille afin de procéder à la sélection officielle de Babel Music XP 2025.

### LES CRITÈRES DE SÉLECTION

Les critères pour réaliser cette sélection officielle reposent sur la qualité artistique, la capacité à l'export, la répartition géographique, la répartition des esthétiques, une intention de parité ainsi qu'une attention particulière portée aux artistes régionaux.

### UN APPEL À CANDIDATURES PLÉBISCITÉ,

Dans la lignée de l'édition de relance, l'appel à candidatures lancé du 4 juin au 7 juillet 2024 a recueilli un nombre conséquent de candidatures, révélant l'extraordinaire attente de la filière et la reconnaissance de Babel Music XP comme vitrine de référence pour les artistes du monde entier. 1 908 candidatures reçues de 89 pays et 5 continents

### MEMBRES DU JURY

#### COORDINATION ARTISTIQUE :

**FRÉDÉRIC ANDRÉ**

(Babel Music XP / Fiesta des Suds - FRANCE)

#### CONSEILLER ARTISTIQUE :

**STÉPHANE KRASNIEWSKI**

(Les Suds, à Arles - FRANCE)

#### FILIÈRE RÉGIONALE :

**MANU THÉRON**

(La Cité de la Musique - Marseille - FRANCE)

**ÉLODIE LE BREUT**

(AMI - Aide aux Musiques Innovatrices - Marseille - FRANCE)

**FRANCINE OUEDRAOGO**

(Salle Le Makeda - Marseille - FRANCE)

#### FILIÈRE DES MUSIQUES DU MONDE :

**ROYEN MULENGA**

(Creative district - BELGIQUE)

**YARA MRAD**

(Festival Beirut & Beyond / FWMF - LIBAN)

**CÉCILE HÉRAUDEAU**

(Festival Convivencia / Zone Franche - FRANCE)

**BIRGIT ELLINGHAUS**

(Alba Kultur - ALLEMAGNE)

**BRAHIM EL MAZNEB**

(Visa For Music - MAROC)

#### FILIÈRE DES MUSIQUES ACTUELLES :

**JÉRÔME GABORIAU**

(Festival Les Escapes - Saint Nazaire - FRANCE)

**FABIEN LHÉRISSON**

(Festival Rio Loco / Le Metronum - FRANCE)

### UNE DIMENSION INTERNATIONALE

**1 908 CANDIDATURES**

**5 CONTINENTS**

**89 PAYS**

Afrique : 31.5%

Europe : 35.5%

Asie : 16%

Amérique : 15.5%

Océanie : 1.5%

### UN HUB MÉDITERRANÉEN

Méditerranée : 56 %

Hors Méditerranée : 44 %

## JEUDI 20 MARS

CITÉ DE LA MUSIQUE	▶ 17h → 17h45	ABLAYE CISSOKO & CYRILLE BROTTO
	▶ 20h → 20h45	CAAMAÑO&AMEIXEIRAS
ALCAZAR	▶ 21h15 → 22h	JAWA
	▶ 22h30 → 23h15	BITOI
ESPACE JULIEN	▶ 20h30 → 21h15	EXPÉKA
	▶ 21h45 → 22h30	BRAMA
	▶ 23h → 23h45	SHKODRA ELEKTRONIKE
MAKEDA	▶ 22h15 → 23h	TRUCS
	▶ 23h30 → 00h15	EDREDON SENSIBLE

## VENDREDI 21 MARS

DOCK DES SUDS SCÈNE SUCRES	▶ 20h → 20h45	ROKH QUARTET
	▶ 21h15 → 22h	DARIO MUCI
	▶ 22h30 → 23h15	AZMZ - BNAT LOUZ & RASKAS
	▶ 23h45 → 00h30	KIN'GONGOLO KINIATA
DOCK DES SUDS SCÈNE CABARET	▶ 20h30 → 21h15	SÉAMUS & CAOIMHE UÍ FHLATHARTA
	▶ 21h45 → 22h30	BIA FERREIRA
	▶ 23h → 23h45	RAGAPOP
	▶ 00h15 → 1h	YUGEN BLAKROK
	▶ 1h15 → 2h15	THE LAZY JESUS
	▶ 2h15 → 3h15	LA LOUUVÉ

## SAMEDI 22 MARS

FRICHE LA BELLE DE MAI GRAND PLATEAU	▶ 15h30 → 16h15	BOUCS!
	▶ 16h45 → 17h30	POLYPHÈME
DOCK DES SUDS SCÈNE SUCRES	▶ 20h45 → 21h15	CRAZE
	▶ 21h45 → 22h30	BAB L' BLUZ
	▶ 23h → 23h45	DIVANHANA
DOCK DES SUDS SCÈNE CABARET	▶ 20h → 20h45	MARI KALKUN
	▶ 21h15 → 22h	DAL:UM
	▶ 22h30 → 23h15	LA MÒSSA
	▶ 23h45 → 00h30	SAMI GALBI
	▶ 00h45 → 1h45	MUST ROUSNAM
	▶ 1h45 → 2h45	AZIZ KONKRITE



LE MAKEDA

**EDREDON SENSIBLE**

(France)

Le combo jazz instrumental  
aux trances intercontinentales



CITÉ DE LA MUSIQUE

**ABLAYE CISSOKO  
& CYRILLE BROTTO**

(Sénégal - France)

Le dialogue sublimé du griot sénégalais  
et de l'accordéon français



**TRUCS**

(France)

Sur les chemins harmoniques  
des transhumances pyrénéennes

ALCAZAR

**BITOI**

(Suède - Danemark)

Le chœur virtuose et original  
de l'electro-folk expérimentale



**BRAMA**

(France)

La transe rock psychédélique  
aux embruns cosmopolites



**CAAMAÑO  
& AMEIXEIRAS**

(Espagne)

Les escapades aériennes  
de la folk émancipée galicienne



**EXPÉKA**

(France)

Le collectif caribéen étoilé entre gwoka  
et jazz-hip hop survolté

**JAWA**

(Syrie - Belgique)

Les trésors vocaux et patrimoniaux  
de l'héritage soufi



**SHKODRA ELEKTRONIKE**

(Albanie - Italie)

L'exaltation joyeuse et mélancolique  
de l'électro-pop balkanique



**DOCK DES SUDS**

**RAGAPOP**

(Ukraine)

Le brûlot post-punk et électro lo-fi de la scène ukrainienne



**AZMZ - BNAT LOUZ & RASKAS**

(Maroc)

Le croisement ensorcelant de l'héritage amazigh et de l'électro-post-rock



**ROKH QUARTET**

(Iran)

Les nouveaux visages de la musique classique persane



**BIA FERREIRA**

(Brésil)

La talentueuse activiste brasileira aux mille combats



**SÉAMUS & CAOIMHE UÍ FHLATHARTA**

(Irlande)

La captivante plongée dans l'univers du chant sean nòs gaélique



**DARIO MUCI**

(Italie)

La voix inspirante de l'héritage musical du Salento



**THE LAZY JESUS**

(Ukraine)

La transe électro-ethnique aux motifs ukrainiens folkloriques



**KIN'GONGOLO KINIATA**

(RD Congo)

Le groove kinoïse afro-funk dynamité à l'énergie électro-punk



**YUGEN BLAKROK**

(Afrique du Sud)

Le flow mystique d'une MC Sud-Af futuriste



**LA LOUVE**

(Algérie - France)

Les noces festives du raï sulfureux et de l'arabic-techno

FRICHE LA BELLE DE MAI - GRAND PLATEAU



**BOUCS!**

(France)  
Le trio éclairer des terres inexplorées du post-folk occitan

**POLYPHÈME**

(France)  
Les conversations amoureuses d'une darbuka et d'un gamelan balinais



DOCK DES SUDS



**AZIZ KONKRITE**

(Maroc)  
L'enivrante fusion rock méditerranéenne aux fragrances gnawas

**CRAZE**

(France)  
Le souffle vital et hypnotique de la transe enfantée de la performance



**BAB L' BLUZ**

(Maroc)  
L'enivrante fusion rock méditerranéenne aux fragrances gnawas

DOCK DES SUDS

**DAL:UM**

(Corée du Sud)  
Les envoûtantes odyssées avant-gardistes de virtuoses coréennes



**DIVANHANA**

(Bosnie - Herzégovine)  
Les couleurs vives de la sevdah bosnienne réinventée

**LA MÒSSA**

(France)  
Polyphonies métissées pour un quatuor féminin exalté



**MARI KALKUN**

(Estonie)  
Les mélodies éthérées du joyau de la scène estonienne

**MUST ROUSNAM**

(Algérie)  
Sur les pistes inédites et authentiques de l'Algerian Electro Music



**SAMI GALBI**

(Maroc - Suisse)  
Les hybridations exaltées de l'électro-raï & du club-chaâbi

### > SOS MÉDITERRANÉE

Que ce soit à la Fiesta des Suds ou Babel Music XP, les bénévoles de SOS MÉDITERRANÉE vous accueillent avec bienveillance et afin de sensibiliser au sort des personnes en exil rescapés en mer. Cette année encore l'opération gobelets solidaires est renouvelée : rapportez votre gobelet réutilisable au stand de l'association et faites ainsi don de votre consigne !

### > MÉDECINS SANS FRONTIÈRES

Retrouvez les équipes de MSF et venez échanger avec les soignants et volontaires sur la situation des populations en danger que Médecins sans frontières accompagne au Soudan, en République démocratique du Congo, en Palestine... et à Marseille. Photos, vidéos et témoignages

### > DISQUAIRES

Prendre plaisir à digger, craquer pour les pochettes des vinyles, écouter les conseils des disquaires; un plaisir qu'on ne peut se refuser !

### > LIBRAIRIE L'ILE AUX MOTS

Une sélection spéciale d'ouvrages vous sera proposée par notre libraire de quartier

### > BARS & COMPTOIRS du Monde

### > GRENADE & PISTACHE : Spécialités Syriennes

### > CARAVANE MARSEILLAISE : Snacking 100 % de saison et végétarien

### > RESTAURANT sur place

### > PLATEAU RADIO TSUGI en direct vendredi soir et samedi soir

## NOS ENGAGEMENTS

Les deux événements BABEL MUSIC XP & FIESTA DES SUDS inscrivent leurs actions dans la structuration de leurs engagements.

Les deux événements travaillent dans un schéma d'amélioration permanente autour de 9 axes d'actions au service de la transition écologique et de la responsabilité sociétale des organisations :

- 1 • La gestion raisonnée et le tri des déchets
- 2 • La favorisation de l'économie circulaire dans la pratique et les usages de la production
- 3 • Une restauration raisonnée et locavore
- 4 • La promotion et la valorisation des mobilités douces pour les publics et les équipes
- 5 • Des actions de prévention, de sensibilisation et de lutte contre les risques en milieu festif
- 6 • Une communication raisonnée
- 7 • L'ancrage dans l'écosystème économique local
- 8 • La solidarité et l'inclusion auprès des publics et au sein des équipes
- 9 • La formation et la sensibilisation des équipes à la lutte contre les violences et le harcèlement sexuels et sexistes et contre toute forme de discrimination.

BABEL MUSIC XP est un événement d'intérêt général, fruit de nombreuses collaborations avec des acteurs culturels régionaux, nationaux et internationaux. Construit dans une dynamique collective, ce rendez-vous professionnel international est élaboré notamment avec les partenaires de la filière musicale.

### > LES RÉSEAUX & SYNDICATS :

Zone Franche, FAMDT - Fédération des acteurs et actrices des musiques et danses traditionnelles, SMA - Syndicat des Musiques actuelles, PAM - Pôle de coopération des Acteurs de la filière Musicale en Région Sud & Corse, Babel Music XP, About Music, COFEES - Collectif des festivals éco-responsables et solidaires en Région Sud, Fédération EIFEIL, FEDELIMA, FWMF - Forum of Worldwide Music Festivals, Rete Italia World Music, Sounds of Europe, AMA - Alliance des Managers d'Artistes, Plateforme Européenne Upbeat, European Folk Network...

### > LES ACTEURS CULTURELS MARSEILLAIS :

Dock des Suds, Friche La Belle de Mai, Cité de la Musique, Espace Julien, Makeda, Alcazar, AMI - Aide aux Musiques Innovatrices, Cabaret Aléatoire, Babel Minots, Pôle Info Musique / AGESCA, Festival International Music & Cinema de Marseille...

### > LES ÉTABLISSEMENTS PUBLICS ET SOCIÉTÉS CIVILES :

CNM - Centre national de la musique, SACEM - La Société des auteurs, compositeurs et éditeurs de musique, SPEDIDAM - Société de perception et de distribution des droits des artistes-interprètes, ...

### > DES ASSOCIATIONS & DISPOSITIFS :

SOS Méditerranée, Pass Culture, Sauvage Méditerranée, MobiCulture, Avenir Santé, Safer, Médecins Sans Frontières, Cultures du Coeur...

L'association Latinissimo est membre du COFEES et signataire de la charte drastic on plastic.

> Un dispositif de sensibilisation et un protocole d'accueil et d'aide aux victimes de violences sera déployé lors des soirées de concerts. Pendant tout le déroulement de l'évènement, nous sommes à votre écoute, n'hésitez pas à signaler tout évènement que vous jugerez inapproprié, violent ou répréhensible à notre cellule de veille, par mail : [care@babelmusicxp.com](mailto:care@babelmusicxp.com)

Un pas de plus vers la transition écologique avec l'utilisation d'un outil de mesure d'impact innovant et expert dans notre domaine d'activité : FAIRLY SCORE  
FAIRLY est une entreprise de l'économie sociale et solidaire qui a lancé Fairly Score : une solution de calcul et d'affichage d'impacts environnementaux et eco-sociaux du spectacle vivant.



## TARIFS

### → SHOWCASES

- Pass 1 soir :  
Espace Julien, jeudi soir : 15€  
Friche la Belle de Mai, samedi après-midi : 10€  
Dock des Suds, vendredi ou samedi soir : 20€
- Pass 2 soirs ven/sam Dock des Suds : 35€

### → OFFRES JEUNES

- Pass Culture : pour les jeunes de 15 à 18 ans
- E-pass Jeunes : tarif dédié pour les 15-25 ans scolarisés sur le territoire régional
- CJeune de Provence : tarif dédié pour les 11-25 ans résidants sur le territoire départemental

### → ACCESSIBILITÉ PMR

Gratuité pour l'accompagnant·e et accès à la plateforme PMR réservée pour profiter des concerts dans de bonnes conditions. Contact : [contact@babelmusicxp.com](mailto:contact@babelmusicxp.com)

### → TARIFS ACCRÉDITATIONS

- Accès au marché, aux rencontres pros et aux showcases :  
3 jours à partir de 150 € TTC



## RESTAURATION ET BUVETTES

### FRICHE LA BELLE DE MAI

Au sein de l'espace marché : buvette  
Dans l'espace extérieur du marché : carrioles proposées par « Les Grandes Tables »  
Niveau 1 Friche Belle de Mai : Restaurant « Les Grandes Tables »  
Rez de chaussée Friche Belle de Mai : Restauration rapide à la « Salle des Machines »

### DOCK DES SUDS DÈS 19H

Foodtrucks et gourmandises planétaires  
Restaurant (de 19h30 à 23h)  
Buvettes

### ESPACE JULIEN, MAKEDA, ALCAZAR

Buvettes



## VESTIAIRES

**FRICHE LA BELLE DE MAI** à l'entrée de la Cartonnerie :  
vestiaire payant (2€), ouvert de l'ouverture à la fermeture du marché.

### DOCK DES SUDS

vestiaire payant (2€), ouvert dès 19h

## MEDIAS

Babel Music XP rayonne à travers ses médias partenaires



### LIBÉRATION

un autre regard sur le quotidien



### RFI

les voix du monde, la radio mondiale en 15 langues



### MCD

la radio en langue arabe



### FRANCE 24

la TV qui décrypte l'actualité en France et à l'international



### TSUGI RADIO

toute la musique d'aujourd'hui... et de demain



### SONGLINES

the best music from around the world :  
le magazine de référence des musiques du monde en langue anglaise



### LA PROVENCE

l'actualité au quotidien dans toute la région provençale



### LA MARSEILLAISE

l'actualité locale et régionale depuis plus de 75 ans



### RADIO GRENOUILLE

cultive l'écoute, de la création à la diffusion, de Marseille à la Méditerranée.



### NOUVELLE VAGUE

toute l'actualité musicale du Sud-Est



### ZÉBULINE

journal associatif indépendant pour le rayonnement de la culture dans le Sud-Est

## PARTENAIRE PRINCIPAL



## PARTENAIRES INSTITUTIONNELS



## PARTENAIRES PRIVÉS



## PARTENAIRES TECHNIQUES



## RÉSEAUX PARTENAIRES



## PARTENAIRES CULTURELS



## MÉDIAS



## PARTENAIRES ASSOCIATIFS



## SITES



Latinissimo est signataire de la charte Drastic on Plastic et membre du COFEES, du PAM, du SMA, de Zone Franche, du FWMF et de Upbeat.

## CONTACT

### PRESSE

Frédérique Miguel : frederique.miguel@gmail.com | 06 14 73 62 69

Barbara Iannone : contact@biiip.fr | 06 64 63 07 08

### COMMUNICATION

Séverine Quinault : severine.quinault@babelmusicxp.com | 06 32 52 27 66